

## Alta-Frequência ALFALEB AT4

[Índice](#)

Ref. JX-006A



Na estética podem ser utilizados vários eléctrodos, com acção tonificante sobre os músculos, e nervos fatigados. Ajuda à atenuação de rugas, bolsas debaixo dos olhos, estrias, etc. Tem efeitos estimulantes nas terminações nervosas, cauterização de acne, couperose, anti-séptico, bactericida e descongestionante.

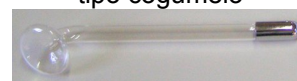


### Características:

- Punho porta-eléctrodos fabricado em material de alto isolamento, com elevada resistência dieléctrica.
- Electrónica incorporada no punho, para fácil portabilidade.
- Circuito electrónico de grande precisão e elevada frequência com regulação suave da potência.
- Interruptor no potenciómetro regulador.
- 4 eléctrodos para a realização de diversos tratamentos (gás néon - laranja).
- Caixa para arrumação e transporte de punho e eléctrodos.
- Cor/Aspecto - Branca e Azul.
- Tensão de Alimentação: 230V~/50Hz
- Potência/Consumo: 10W
- Dimensões (caixa): 60mm x 330mm x 210mm
- Peso aprox.: 1Kg

### Eléctrodos:

tipo cogumelo



ponta chama



ponta esférica



tipo pente

